



Logistische Voraussetzungen für Wasserstoff-Importterminals

**Gibt es bereits bestehende
Wasserstoffimportterminals?**



Welche Substanzen können heute schon umgeschlagen und transportiert werden?



Ammoniak

Methanol



Flüssiger
Wasserstoff



Gasförmiger
Wasserstoff



LOHC/
SAF



Hamburger Containerterminals der HHLA

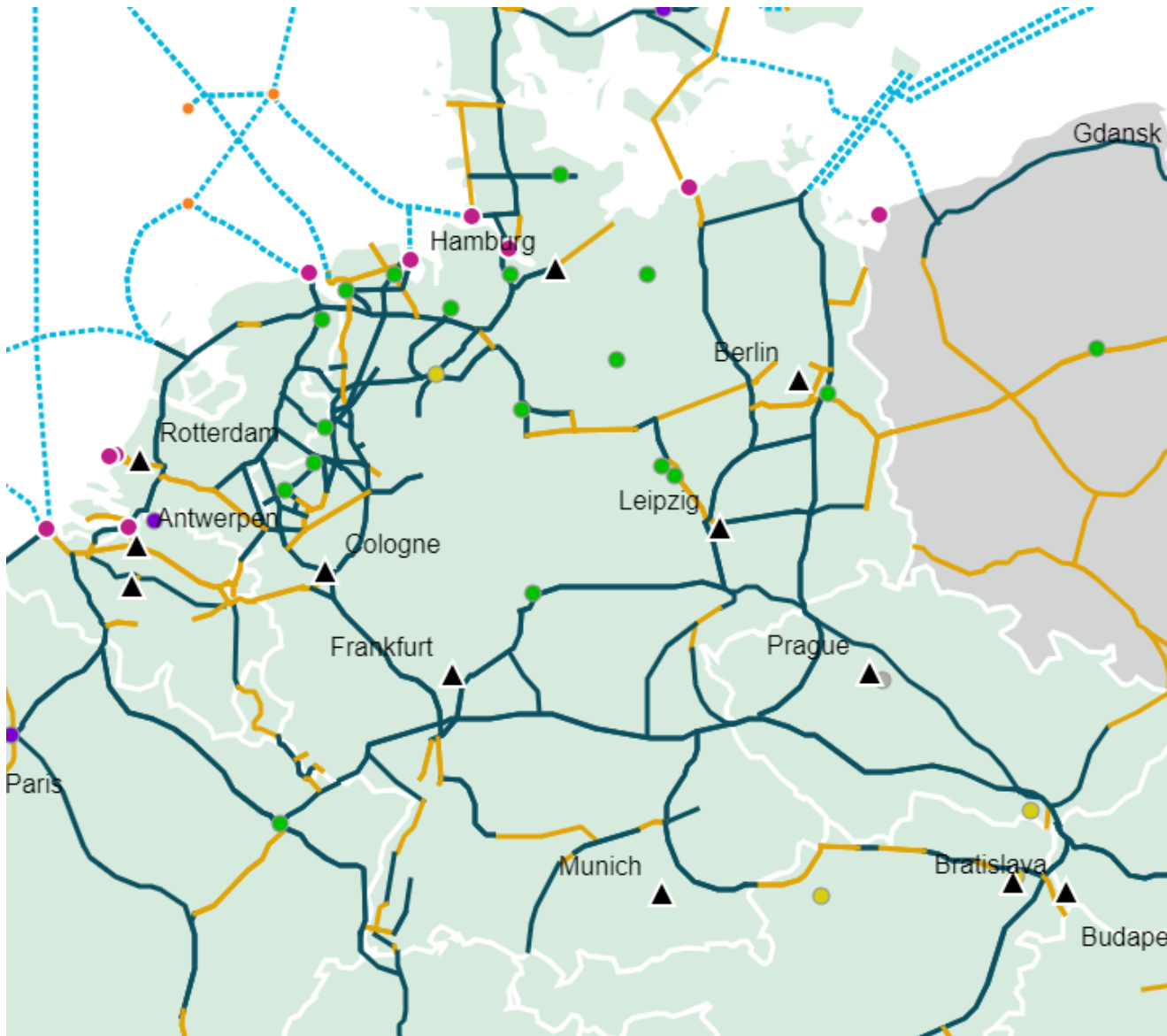


Weltweites Netzwerk von Containerterminals



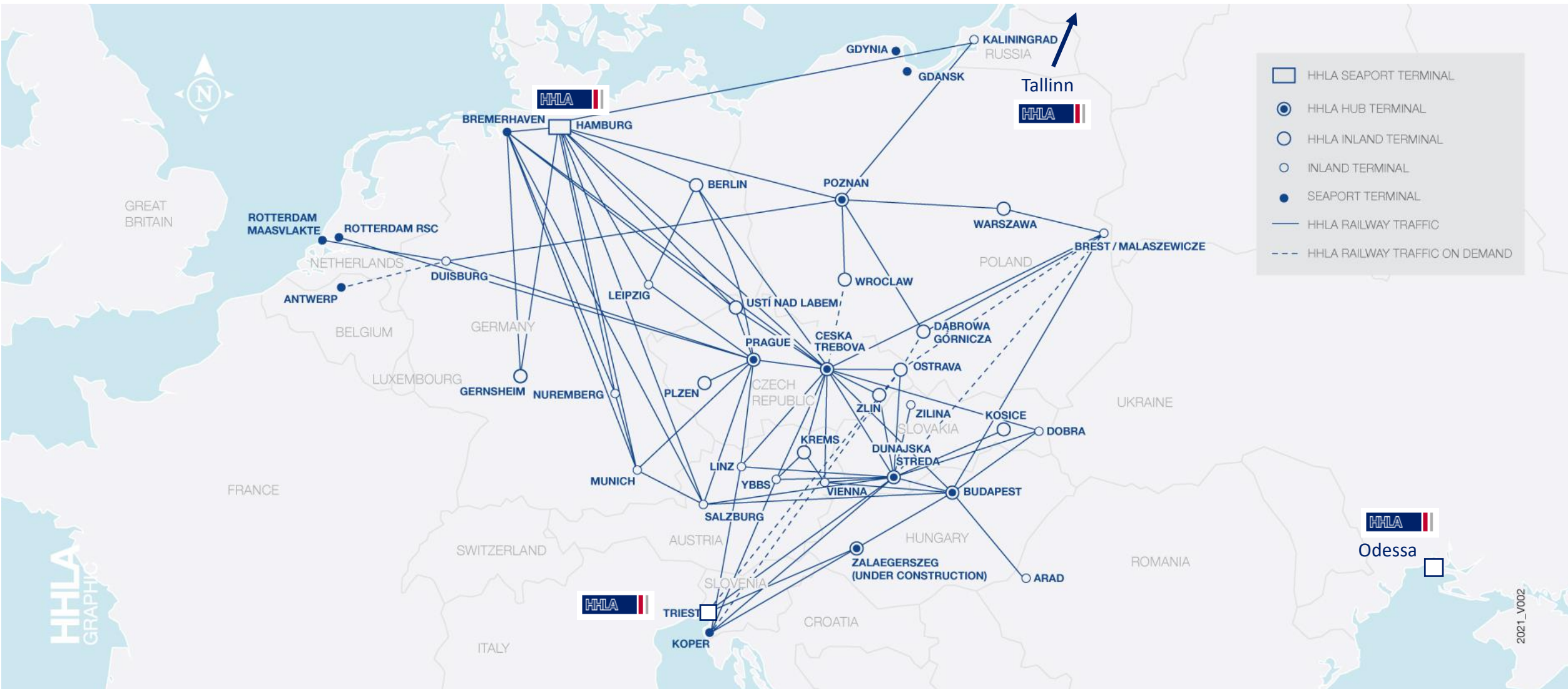
Wie kommt der Wasserstoff vom Hafen zum Kunden?

Hinterlandverbindung ist essentiell für effizienten Terminalbetrieb



European Hydrogen Backbone als Transportnetz

HHLA-METRANS ist der Marktführer im Schienen gebundenen Hinterlandverkehr in Mittel-, Ost- und Südosteuropa



Lücken im Hinterlandtransport schließen



Tunnelbeschränkungen



Fehlende Zulassung für Behälter

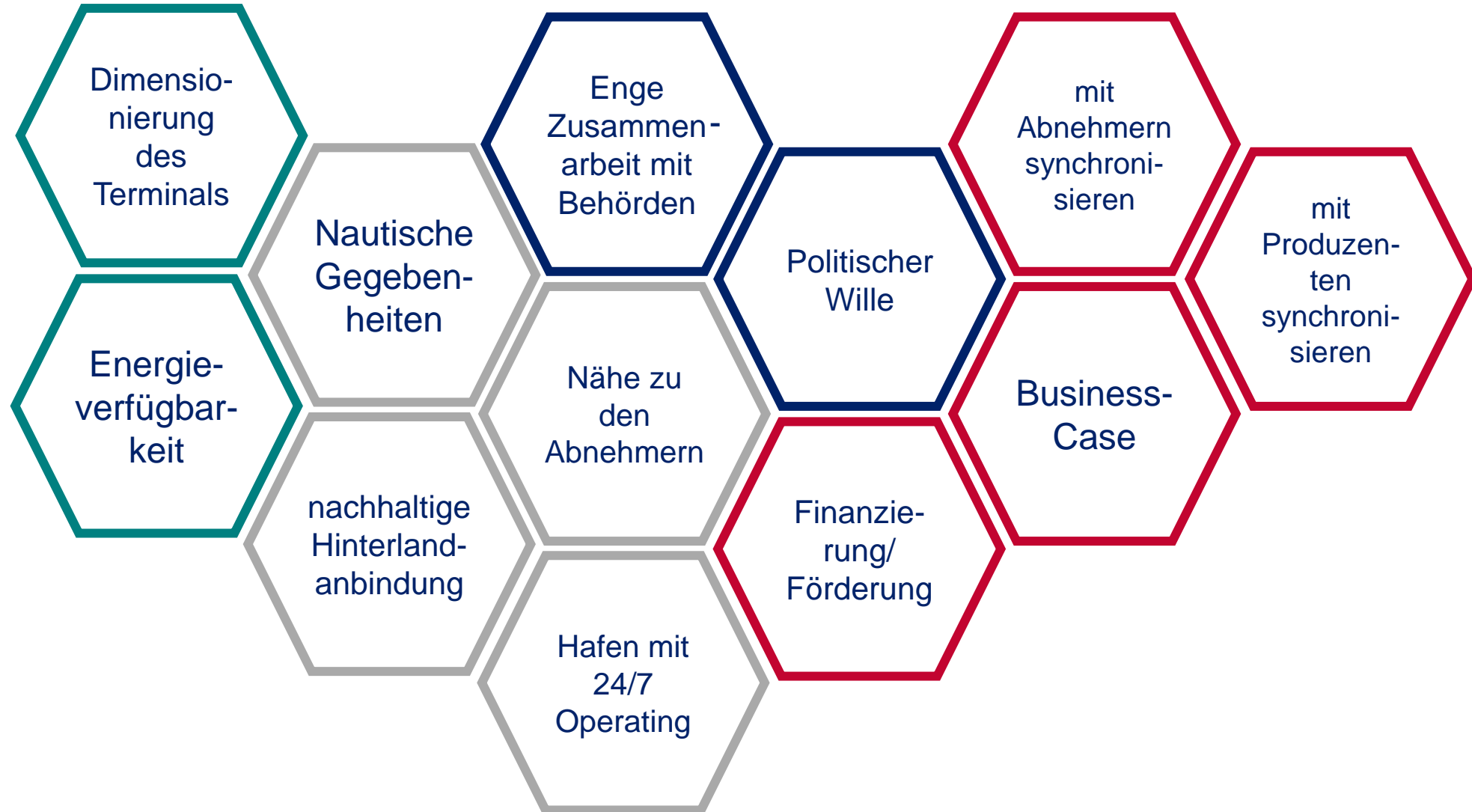
Qualifizierung der Standorte

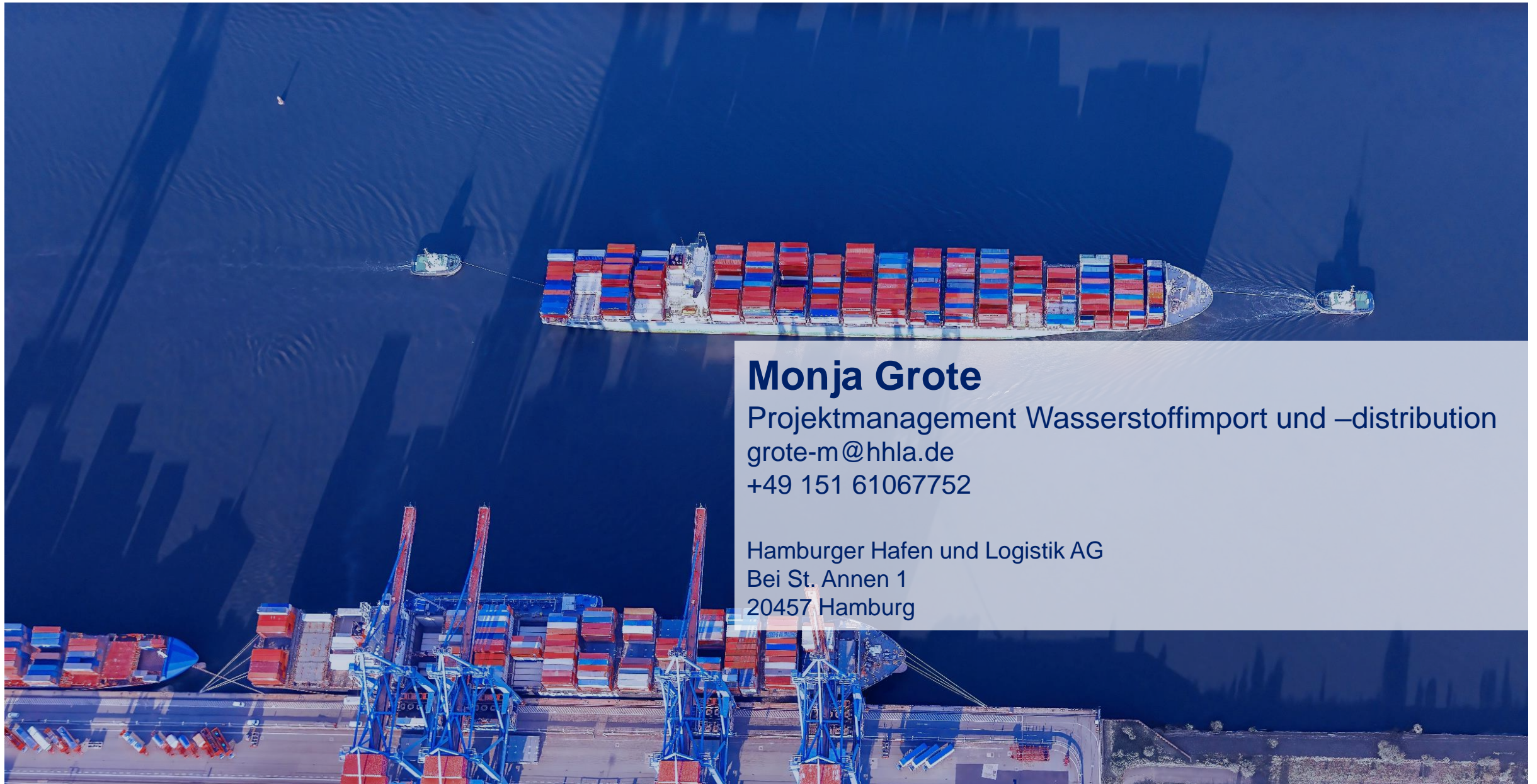


Wir wollen die regulatorischen Lücken in der Logistik schließen!

Reichen Containerimporte?

Wir brauchen großskalige Importterminals für alle Derivate!





Monja Grote

Projektmanagement Wasserstoffimport und –distribution

grote-m@hhl.de

+49 151 61067752

Hamburger Hafen und Logistik AG

Bei St. Annen 1

20457 Hamburg